

## 屏東縣政府 函

地址：900219屏東縣屏東市自由路527號  
承辦人：黃米淑  
電話：08-7320415-3621  
傳真：08-7334090  
電子信箱：a000753@oa.ptng.gov.tw

受文者：屏東縣屏東市忠孝國民小學

發文日期：中華民國112年9月22日

發文字號：屏府教國字第11258100200號

速別：普通件

密等及解密條件或保密期限：

附件：研習簡章 (4705906\_11258100200\_1\_4705906\_11258100200\_2.pdf)

主旨：檢送教育部辦理「112年全國中小學防災教育增能研習」簡章1份，請貴校鼓勵教師報名參加，並核予公(差)假登記及課務派代，詳如說明，請查照。

說明：

- 一、依據教育部112年9月12日臺教資(六)字第1122703625A號函辦理。
- 二、為提升第一線教師將防災教育融入教學，並讓學生可依照各校在地環境特性，培養具備「防災知識力」、「校園實務力」及「情境想像力」等3種核心能力，該部特辦理旨揭工作坊。
- 三、前開研習時間及地點請參閱簡章(如附件)，有關增能研習規劃說明如下：
  - (一)報名期限：報名至112年10月6日(五)中午12時止，若報名人數超過預計300位名額，將以報名先後次序作為錄取依據。
  - (二)錄取通知：112年10月11日(三)下午6時前，以電子郵件

寄出錄取通知，請留意。

(三)辦理時間：112年10月18日(星期三)，下午1時至4時。

(四)辦理地點：國立科學工藝博物館南館演講廳(高雄市三民區九如一路 797 號)。

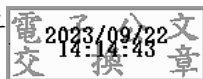
四、相關問題，請洽國立成功大學陳柏智先生、吳少瑀小姐，

聯絡電話:(06)2371938-631或620，電子信箱：moe.

ncku@gmail.com。

正本：各高國中、各國小

副本：本府教育處國民教育科



本案依分層負責規定授權業務主管決行



# 教育部「112 年全國中小學防災教育增能研習」簡章

## 壹、辦理目的：

為強化全國中小學安全意識與提升教職人員防災知能與防災素養，期透過辦理全國中小學防災教育增能研習，針對災害的迷思與情境思考進行判斷，使參與學員透過案例剖析，深入淺出的破解防災迷思，以提升全國中小學整體防災教育實務量能，並協助教育部推動防災教育工作。

## 貳、辦理單位：

- 一、主辦單位：教育部資訊及科技教育司。
- 二、承辦單位：國立成功大學(教育部韌性防災校園與防災科技資源應用計畫團隊)。

## 參、參與對象：

本年度共計辦理 1 場次研習，以 300 人為限，敬請提早報名。錄取對象為全國中小學教職人員。

## 肆、辦理議程：

- 一、日期：112 年 10 月 18 日(星期三)。
- 二、時間：13:00~16:00。
- 三、地點：國立科學工藝博物館南館演講廳(高雄市三民區九如一路 797 號)。

時間	議程	說明	講師/主持
12:30~13:00	學員報到		計畫團隊
13:00~13:10	與會長官介紹及致詞		教育部
13:10~15:40	災害迷思破除	以災害情境的模擬，透過案例剖析，深入淺出的破解防災迷思。	高雄市政府 消防局 蔡宗翰股長
15:40~16:00	綜合座談		

## 伍、報名方式與聯絡資訊：

請至教育部「防災教育資訊網」項下「計畫公告」進行報名。

一、公告網址：<https://disaster.moe.edu.tw/>。

二、報名網址：<https://forms.gle/vPd5TBuxFTM44YqS6>。

三、報名期限：報名至 112 年 10 月 6 日(五)中午 12 時止，若報名人數超過預計 300 位名額，將以報名先後次序作為錄取依據。

四、錄取通知：於 112 年 10 月 11 日(三)下午 6 時前，以電子郵件(注意垃圾信件)寄出錄取通知，敬請留意。

五、若有任何問題或建議，請洽國立成功大學陳柏智先生、吳少瑀小姐，聯絡電話：(06)2371938-631 或 620，電子信箱：[moe.ncku@gmail.com](mailto:moe.ncku@gmail.com)。

六、本次研習提供 3 小時研習時數。

## 陸、其他未盡事宜，將另行公告。

## 柒、交通資訊：

詳細交通資訊請參考國立科學工藝博物館-參觀資訊-參觀須知-交通資訊 <https://www.nstm.gov.tw/Reference/VisitorInformation/TrafficInfo.htm>。



### 一、高鐵：

1. 高鐵左營站轉搭臺鐵至「科工館車站」，步行約 10 分鐘。

2. 搭乘高雄捷運紅線至「高雄車站 (R11)」，轉搭 60 號公車 (覺民幹

線) 至科工館站即可抵達。

## 二、臺鐵：

1. 臺鐵「科工館車站」下車，步行約 10 分鐘。
2. 步行示意圖。



## 三、捷運：

1. 轉乘高雄捷運紅線至「高雄車站 (R11)」，轉乘臺鐵至「科工館車站」下車，步行約 10 分鐘。
2. 轉乘高雄捷運紅線至「高雄車站 (R11)」，轉搭 60 號公車（覺民幹線）至科工館站即可抵達。

## 四、自行開車：

1. 高速公路南下來車：由九如交流道下，右轉九如路。
2. 墾丁、恆春、林園方向來車：由中山路右轉上高速公路，在中正交流道下左轉中正路，至大順路右轉，在覺民路口左轉至本館；或由中山路右轉民權路，至民生路右轉，接民族路左轉，至九如路右轉。
3. 屏東方向來車：由鳳屏路轉鳳山市建國路，接高雄市九如路。
4. 南館設有收費地面停車場，可容納小客車 124 輛，週一至週四每半小時收費 15 元；南館設有機車停車場，可容納機車 64 輛，每次收費 20 元。