

屏東縣政府 函

地址：900219屏東縣屏東市自由路527號
承辦人：吳倩雯
電話：08-7320415 #3678
傳真：08-7320185
電子信箱：a330137@oa.ptng.gov.tw



受文者：屏東縣屏東市忠孝國民小學

發文日期：中華民國113年3月21日

發文字號：屏府教學字第11311162700號

速別：普通件

密等及解密條件或保密期限：

附件：簡章 (4951705_11311162700_1_4951705_11311162700_1.pdf)

主旨：請貴單位協助轉知及鼓勵所屬人員，踴躍報名客語教學增能研習工作坊，詳如說明，請查照。

說明：

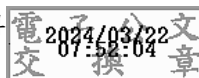
- 一、依據客家委員會113年3月12日客會語字第1136700247號函辦理。
- 二、為增進教師客語教學多元面向的學習觀摩與經驗分享，客家委員會委託國立屏東大學辦理「幼兒客語教學推動暨培育輔導計畫」第2梯次研習工作坊。
- 三、本梯次工作坊(113年4月至6月)南區主題場次如下(詳如簡章附件)：「戲劇X音樂X客語教學」於113年4月20日(六)上午9時至下午5時30分，屏東大學民生校區五育樓301教室辦理。
- 四、一律採線上報名，請依開放之線上報名系統或掃描QRcode報名，並依所在地之縣市區域報名研習場次及填寫報名表單，錄取名單將依報名資格身分別之順序及系統報名時間先後，以簡訊及電子郵件通知錄取。



五、相關事項請洽國立屏東大學楊小姐，服務電話：(08)766-3800轉分機31803；信箱：hakkaplan1330@pthle.com。

正本：屏東縣私立聖家幼兒園、屏東縣三多非營利幼兒園、屏東縣私立大老師幼兒園、屏東縣私立小樹苗幼兒園、屏東縣私立內埔小博士幼兒園、屏東縣佳冬鄉立幼兒園、屏東縣長治鄉私立慈育幼兒園、屏東縣長興非營利幼兒園、潮州鎮農會附設屏東縣私立潮農幼兒園、大仁科技大學客家研究中心、大仁科技大學幼兒保育系、美和學校財團法人美和科技大學客家社區研究中心、慈惠醫護管理專科學校客家文化研究暨推廣中心、國立屏東科技大學幼兒保育系、國立屏東科技大學客家文化產業研究所暨客家產業研究中心、本縣各國小及公立幼稚園、本縣各鄉鎮立幼兒園

副本：本府教育處學前教育科、本府教育處學務管理科



本案依分層負責規定授權業務主管決行

客家委員會
113 年度「幼兒客語教學推動暨培育輔導計畫」
研習工作坊簡章

一、說明：

為讓客語教學更具趣味化與學習效能，本會前於 112 年針對不同區域客語教學需求，委託國立屏東大學辦理第 1 梯次之北、中、東區「戲劇與繪本策略融入客語教學」及南區「科學與客語的絕妙交響-跨領域教學的奧妙」等不同教學主題活動，豐富多元且實用的課程內容，深獲好評；113 年賡續請國立屏東大學規劃第 2 梯次增能研習工作坊，於戲劇融入音樂元素及科學融入藝術美感，增進教師客語教學多元面向的學習觀摩與經驗分享。

二、報名資格(依下列身分別依序錄取)：

- (一)辦理客語沉浸教學班級之教學人員(教師、教保服務人員及陪伴員)。
- (二)辦理客語生活學校之客語教學人員(教師、教保服務人員及客語教學支援人員)。
- (三)對客語教學推動有興趣之學校、幼兒園等相關教學人員。

三、依縣市分區辦理研習：

- (一)北區：含基隆、宜蘭、臺北、新北、桃園及新竹等鄰近地區。
- (二)中區：含苗栗、臺中、彰化、南投及鄰近地區。
- (三)南區：含雲林、嘉義、臺南、高雄及屏東等鄰近地區。
- (四)東區：以花蓮、臺東地區為主。

四、本梯次研習主題及方式：

- (一)「戲劇 X 音樂 X 客語教學」：以戲劇方式融入客語教學及實作，除了戲劇策略，加入音樂元素，融入語言教學，透過音樂、歌曲或唸謠學習客語，提供教學者在課程內容、教材分析及教學策略等運用參考，讓教學及學習更具趣味化與效能，採實體課程方式進行。
- (二)「科學 X 藝術 X 客語的絕妙交響：跨領域教學的奧妙」：
在既有 STEM 中加入藝術(ART)，在發想 STEM 遊戲活動時，除了結合客語學習、還要融入藝術美感，參與者在活動中製作客語主題的 STEM 教具，結合科學原理並注入多元的藝術美感創意，同時學習客

語詞彙。透過多元藝術美感的表現，不僅培養了 STEAM 思維，還豐富了學生對客語文化的理解，啟發了他們對客語學習的熱情，採實體課程方式進行教學案例分享與討論。

(三)以上各區研習內容，將會錄影置於本會首頁專網，供大眾閱覽。

五、本梯次(113年4月至6月)，4場次主題及辦理日期如下：

(一)【南區】「戲劇 X 音樂 X 客語教學」：

113年4月20日(六)上午9:00-下午5:30(7小時課程)，屏東大學民生校區五育樓301教室(屏東縣屏東市民生路4之18號)。

(二)【北區】「科學 X 藝術 X 客語的絕妙交響-跨領域教學的奧妙」：

113年5月25日(六)上午9:00-下午4:30(6小時課程)，臺北凱撒大飯店4樓寶島廳(臺北市中正區忠孝西路一段38號)

(三)【中區】「科學 X 藝術 X 客語的絕妙交響-跨領域教學的奧妙」：

113年6月15日(六)上午9:00-下午4:30(6小時課程)，臺中金典酒店14樓秋冬松廳(臺中市西區健行路1049號)。

(四)【東區】「科學 X 藝術 X 客語的絕妙交響-跨領域教學的奧妙」：

113年6月29日(六)上午9:00-下午4:30(6小時課程)，花蓮藍天麗池飯店2樓歡沁廳(花蓮縣花蓮市中正路590號)。

(五)各場次全程參與研習者，協助登錄具全國教師進修網帳號學員之教保專業研習時數，或予需求者研習時數證明書。

六、報名方式：

(一)一律採線上報名，請依開放之線上報名系統或掃描QRcode報名，並依所在地之縣市區域報名研習場次及填寫報名表單，於報名截止日前送出且於收到錄取通知信件後完成報到手續，以利辦理後續相關研習作業。

(二)為利研習品質管控，若報名超過該區人數時，依計畫身分別順序及系統報名時間先後錄取。

(三)錄取成功後，若需更改填寫資訊或取消研習報名，請務必於活動3日前與我們聯絡，以避免影響自身及他人權益。

(四) 報名期程及網址連結：

場	報名期程	報名網址連結	
南區	80人為原則，即日起至113年4月12日23:59止。 (113年4月15日以簡訊及電子郵件通知錄取)	https://forms.gle/huYbqjF5xGxQBLoi7	
北區	80人為原則，即日起至113年5月17日23:59止。 (113年5月20日以簡訊及電子郵件通知錄取)	https://forms.gle/bltdrKtX5KYR7cYu5	
中區	80人為原則，即日起至113年6月7日23:59止。 (113年6月10日以簡訊及電子郵件進行通知錄取)	https://forms.gle/8w3SYjvi9CTNwsaj7	
東區	50人為原則，即日起至113年6月21日23:59止。 (113年6月24日以簡訊及電子郵件通知錄取)	https://forms.gle/zUKRmpzARgkecxVN6	

七、 研習活動流程(課程時間安排，視實際情形調整)：

(一) 【戲劇 X 音樂 X 客語教學】

時間	說明
08:50~09:10	學員報到
09:10~09:20	活動致詞及說明
09:20~12:20	介紹適合用於幼兒園客語教學的戲劇策略 說故事的技巧與運用
12:20~13:30	午休
13:30~17:30	幼兒讀者劇場 兒歌改編及教唱 幼兒讀者劇場的呈現 學習培力圈實務分享
17:30~	學員賦歸

(二) 【科學 X 藝術 X 客語的絕妙交響-跨領域教學的奧妙】

時間	說明
08：50~09：10	學員報到
09：10~09：20	活動致詞及說明
09：20~12：20	介紹科學、藝術與客語的結合與教學實例 科學遊戲藝術實作設計相應的客語單字及句型
12：20~13：30	午休
13：30~16：30	工程導向 STEM 設計與客語教學及藝術實作結合 學習培力圈實務分享
16：30~	學員賦歸

八、 膳食及交通：

- (一) 提供午餐、茶飲服務，請自備環保餐具及環保杯。
- (二) 研習當日，得視辦理地點之交通需求，提供最近車站之交通接駁往返專車服務。
- (三) 學員交通費請自理，惟如出發處距研習地點 30 公里（含）以上之長途交通費，可於研習當日檢具交通票根，供承辦單位依實核支，如駕駛自用汽（機）車參加者，其交通費得按同路段公民營客運汽車最高等級之票價核支，但不得另行報支油料、過路（橋）及停車等費用。另為避免浮濫，如有結報特殊之情形，請配合檢附相關證明文件核查。

九、 各區交通資訊及接駁：

(一) 南區：

1. 台鐵：由屏東火車站下後，搭乘交通接駁專車（約 10 分鐘）前往研習地點。
2. 自行開車：可停於校園內停車場（約 100 個車位，免費）。
3. 接駁專車：本會備有去程專車於 9：00 從屏東火車站出發至屏東大學；回程專車於 17：40 從屏東大學至屏東火車站，請於發車時

間前到指定地點候車，逾時不候。

(二) 北區：

1. 捷運：搭乘捷運板南線(藍線)或淡水-信義線(紅線)至臺北車站，由 M6 出口出站或自 B1 搭乘電梯直達飯店接待大廳。
2. 公車(站牌：臺北車站-忠孝)：0 東、14、15、18、22、39、49、202、205、212、218、220、221、232、246、247、253、257、260、262、274、276、287、299、307、310、527、539、604、605、652、671、202 區、212 夜、212 直、218 直、220 夜、220 直、232 副、262 區、265 夜、265 區、265 經中央路、265 經明德路、287 夜、299 區、39 夜、605 快、605 副、605 新臺五、忠孝新幹線。
3. 自行開車：行經中山高速公路，由重慶北路交流道下→轉重慶北路直走→左轉至忠孝西路即可到達飯店，若需停車可停放至鄰近自費「大亞停車場」(走路約 3 分鐘)。

(三) 中區：

1. 臺鐵：由臺中火車站下車後，搭乘交通接駁專車(約 15 分鐘)前往研習地點。
2. 接駁專車：本案備有去程專車於 8:45 從臺中火車站出發至金典酒店；回程專車於 16:40 從金典酒店至臺中火車站，請於發車時間前到指定地點候車，逾時不候。
3. 自行開車：行駛國道 1 號中山高速公路：於臺中交流道(臺中/沙鹿 178 公里處)下往臺中市區方向，沿臺灣大道直行至健行路口左轉，抵達酒店車程約 20 分鐘。

(四) 東區：

1. 臺鐵：由花蓮火車站下車後，搭乘該地區交通接駁專車(約 10 分鐘)前往研習地點。
2. 接駁專車：本案備有去程專車於 9:00 從花蓮火車站出發至藍天麗池飯店；回程專車於 16:40 從藍天麗池飯店至花蓮火車站，請於發車時間前到指定地點候車，逾時不候。
3. 自行開車：可停車於飯店附近明禮路收費停車場(步行 2 分鐘)、花蓮市國治里公共停車場(步行 7 分鐘)、日月亭停車場(步行 8 分

鐘)、俾亭停車場(節約街場)(步行8分鐘)或路邊停車格。

十、 講師簡介：

主題/講師	學、經歷及專長
【戲劇 X 音樂 X 客語教學】 陳仁富教授	學歷：美國賓州州立大學課程與教學博士 經歷：國立屏東教育大學幼教系主任、師資培育中心主任、客家委員會「幼兒園客語教學訪視輔導增能活動」、「幼兒客語教學推動暨培育輔導計畫」專案輔導講師、新加坡社科大學幼教系暨新加坡南洋理工大學華文教育研究中心客席講座。 專長：幼兒戲劇及劇場、幼兒遊戲、幼兒說故事
【科學 X 藝術 X 客語的絕妙交響-跨領域教學的奧妙】 陳雅鈴教授	學歷：美國威斯康辛大學(幼兒教育組)課程與教學博士 經歷：國立屏東大學幼教系主任、師資培育中心主任；屏東幼兒客語沉浸教學師培計畫主持人及輔導教授、公共家園嬰幼兒客家語言巢計畫；高雄客語深根服務計畫主持人及幼兒客語沉浸教學輔導教授；客家委員會「幼兒園客語教學訪視輔導增能活動」、「全客語幼兒園實施計畫」、「幼兒客語教學推動暨培育輔導計畫」計畫協同主持人 專長：幼教課程與教學、幼兒雙語教育、幼兒華語文教育、幼兒園、家庭及社區協作、幼兒 STEAM 教育

十一、本案若有未盡相關事宜，悉依實際辦理情形滾動修正及依本會決議事項辦理。

十二、承辦單位聯絡方式：

服務窗口：國立屏東大學 楊明倫 小姐

電話：08-7663800分機31803。

地址：90003屏東縣屏東市民生路4-18號(國立屏東大學) 1332研究室。

E-mail：hakkaplan1330@pthle.com。

服務時間：週一至週五上午8時至下午5時。(中午休息12:00-13:30)