

屏榮學校財團法人屏東縣屏榮高級中學 函

地址：900025屏東縣屏東市民學路100號
聯 絡 人：陳顥任
電話：(08) 722-3409#分機15
傳 真：(08) 723-8142
電子郵件：wsm@prhs.ptc.edu.tw

受文者：屏東縣屏東市忠孝國民小學

發文日期：中華民國114年1月6日

發文字號：屏榮教字第1140200005號

速別：普通件

密等及解密條件或保密期限：

附件：1131未來屏榮1.jpg、1131未來屏榮2.jpg (114A200050_1_06160250456.jpg、
114A200050_2_06160250456.jpg)

主旨：有關本校辦理113學年度完全免試「走進AI世代，屏榮帶
你領先未來」活動資訊，敬請惠予公告並鼓勵貴校學生踴
躍報名參加，請查照。

說明：

一、檢附活動海報、課程表各一份。

二、活動費用：

(一)國中一年級至國中三年級全程免費參加。

(二)國小五年級、六年級

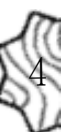
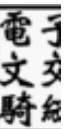
1、參加1/18(六)屏榮高中附設國中部適性學習能力檢測
活動者，免費參加。

2、未參加1/18(六)屏榮高中附設國中部適性學習能力檢
測活動者，酌收1200元。

三、報名網址(<https://forms.gle/xi4rN4B6CCpD89CQ9>)。

四、活動訊息網站(<https://www.prhs.ptc.edu.tw/?p=30823>)

五、相關事項請洽屏榮高中教務處，連絡電話(08)
7223409#11。



正本：國中(全部)、國中(屏一區)、屏東縣屏東市民生國民小學、屏東縣屏東市崇蘭國民小學、屏東縣屏東市瑞光國民小學、屏東縣屏東市信義國民小學、屏東縣屏東市和平國民小學、屏東縣屏東市忠孝國民小學、屏東縣屏東市復興國民小學、屏東縣屏東市建國國民小學、屏東縣屏東市民和國民小學、屏東縣屏東市唐榮國民小學、屏東縣屏東市前進國民小學、屏東縣屏東市歸來國民小學、屏東縣屏東市勝利國民小學、屏東縣屏東市鶴聲國民小學、屏東縣屏東市大同國民小學、屏東縣屏東市公館國民小學、屏東縣屏東市海豐國民小學、屏東縣屏東市仁愛國民小學、屏東縣屏東市中正國民小學、國立屏東大學附設實驗國民小學

副本：



裝

訂

線



走進AI世代， 屏榮帶你領先未來

2025 WINTER VACATION CAMP
PINGTUNG COUNTY PING RONG HIGH SCHOOL

玩科技、享食尚、趣手做

屏榮高級中學寒假科技自造營

你有沒有想過，未來的世界會是什麼樣子？或許，現在你手上的手機就是未來的開端！在這個科技日新月異的時代，人工智慧（AI）已經不再是遙不可及的夢想，而是無處不在的現實！所以，為了讓大家搶先一步進入AI的奇妙世界，我們特別準備了【走進AI世代，屏榮帶你領先未來】寒假營隊，一起探索未來的無限可能！

這不僅僅是一個營隊，它將是一場AI冒險之旅！

*2025

01.22^③ — 24^⑤

@ 屏榮高級中學

1/17下午學校首頁公告錄取名單

營隊諮詢/報名

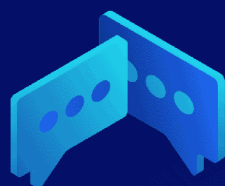
08-7223409 #11
屏榮高級中學教務處



屏東縣屏榮高級中學
Pingtung County Ping Rong High School

走進AI世代， 屏東帶你領先未來

2025 WINTER VACATION CAMP
PINGTUNG COUNTY PING RONG HIGH SCHOOL



活動日程表

1.22 三

1.23 四

1.24 五

上午

09:10
|
12:00

日語世界AI遊

上線，
商機全在線

電力四射
科技領航

中午

午休用餐

午休用餐

午休用餐

下午

13:10
|
16:00

未來飾界
AI創意訂製體驗

魔法甜點智造所

手工傳藝
AI生成設計

內容僅供參考，課程會依據當時狀況有所調整。

多媒體設計科

手工傳藝，AI生成設計

餐飲管理科

魔法甜點智造所

全中部x資電科

電力四射，科技領航

應用日語科

日語世界AI遊

幼兒保育科

未來飾界，AI創意訂製體驗

電子商務科

上線，商機全在線

專業老師親授：業界高手與專業教師，帶你了解AI的無限魅力！

動手實作，零距離體驗：不只是聽，還要做！親自操作AI工具，從實戰中學習！

未來趨勢大揭秘：了解AI如何改變各行各業，讓你走在科技的最前沿！

輕鬆有趣的學習環境：用輕鬆的方式，學習最酷的科技，讓你愛上AI！

活動日期

2025年01月22-01月24日 (共計3天)

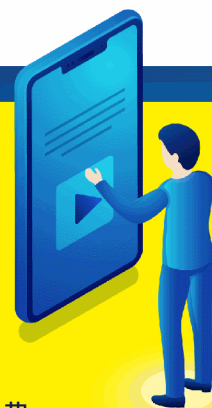
參加對象

小五 至 國三 (限定120人)

活動費用

免費!

- 國一至國三活動費用全免
- 小五小六有參加[適性學習檢測力]免費
- 小五小六未參加[適性學習檢測力]\$1,200 (包含所有 膳費、教材費、活動費、講師費)



屏東縣屏東高級中學
Pingtung County Ping Rong High School

線上報名



營隊諮詢/報名

08-7223409 #11
屏東高級中學教務處